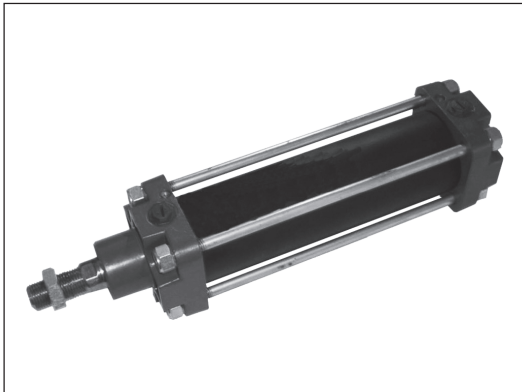




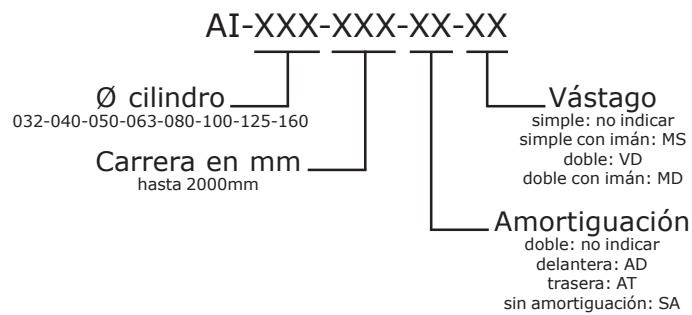
## Cilindro Neumático Normalizado ISO-6431



Cilindro neumático doble efecto normalizado bajo norma ISO-6431.

Cabezales y pistón de aluminio. Camisa de latón o aluminio. Tensores de acero cincado. Vástago de acero SAE-1045 calibrado y pulido con protección de cromo duro. Buje de bronce autolubricado. Guarniciones de NBR. Amortiguación regulable. Incluye tuerca de vástago. Imán flexible opcional. Presión de trabajo: 1 a 10 bar. Temperatura de trabajo: -20 a 80°C. Fluido: aire comprimido, filtrado y lubricado. Alternativas: camisa inoxidable, vástago inoxidable y guarniciones para alta temperatura.

### Modelos



### Fuerzas teóricas (kg)

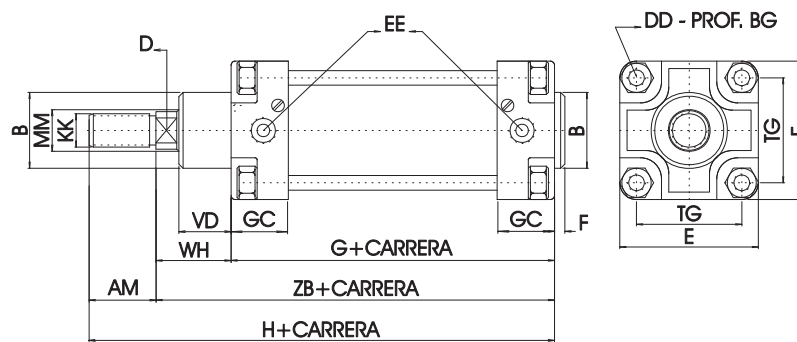
Presión (kg/cm <sup>2</sup> )	Ø cilindro (mm)															
	032		040		050		063		080		100		125		160	
	Emp.	Tracc.	Emp.	Tracc.	Emp.	Tracc.	Emp.	Tracc.	Emp.	Tracc.	Emp.	Tracc.	Emp.	Tracc.	Emp.	Tracc.
1	8	7	11	9	20	17	32	29	46	41	81	76	127	119	182	170
2	16	14	23	19	41	34	63	57	91	81	162	152	253	237	365	340
3	24	21	34	28	61	51	95	86	137	122	243	229	380	356	547	509
4	32	28	45	37	81	68	127	114	182	163	324	305	506	474	729	679
5	40	35	57	47	102	86	159	143	228	204	405	381	633	593	912	849
6	48	41	68	56	122	103	190	171	274	244	486	457	760	712	1094	1019
7	56	48	79	65	142	120	222	200	319	285	567	533	886	830	1276	1189
8	64	55	90	74	162	137	254	228	365	326	648	610	1013	949	1458	1358
9	72	62	102	84	183	154	285	257	410	366	729	686	1139	1067	1641	1528
10	80	69	113	93	203	171	317	285	456	407	810	762	1266	1186	1823	1698



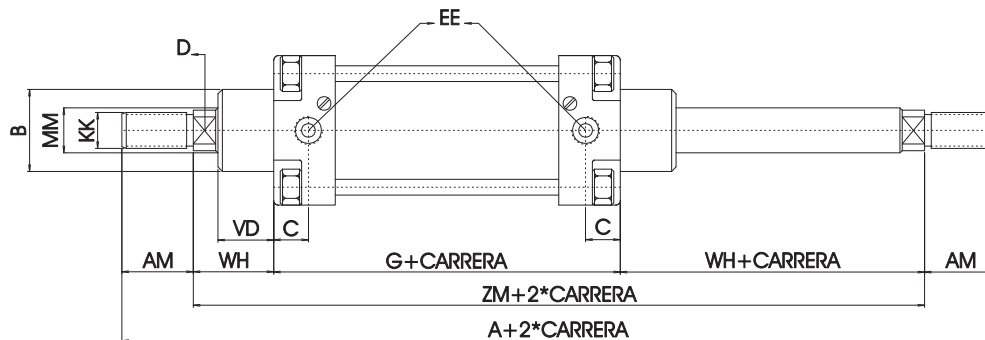
## Cilindro Neumático Normalizado ISO-6431

### Esquemas

#### Vástago simple



#### Vástago doble



### Dimensiones generales

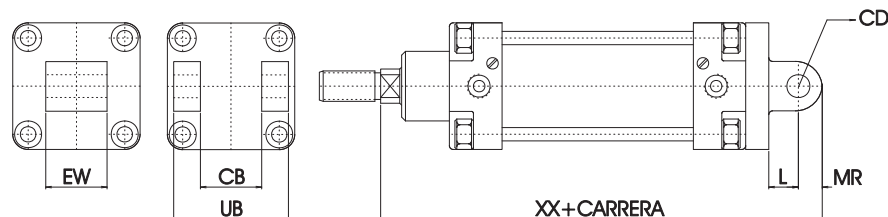
∅ cilindro (mm)	A	AM	B	BG	C	D	DD	E	EE	F	G	GC	H	KK	MM	TG	VD	WH	ZB	ZM
032	189	22	27,5	17	13,5	10	M6x1	47	BSP 1/8"	4,5	95	27	142	M10x1,25	12	33	18	25	120	145
040	211	24	33	17	13,5	14	M6x1	55	BSP 1/4"	4,5	105	27	158	M12x1,25	16	40	20	29	134	163
050	242	32	36,5	17	15,5	18	M8x1,25	66	BSP 1/4"	5	106	27,5	174	M16x1,5	20	48	25	36	142	178
063	257	32	36,5	17	17	18	M8x1,25	76	BSP 3/8"	5	121	34	189	M16x1,5	20	58	25	36	157	193
080	296	40	48	19	14,5	22	M10x1,5	98	BSP 3/8"	5	124	35,5	210	M20x1,5	25	74	35	46	170	216
100	316	40	48	19	15,5	22	M10x1,5	115	BSP 1/2"	5	134	40,5	225	M20x1,5	25	90	40	51	185	236
125	676	48	55	28	27,5	25	M12x1,75	140	BSP 1/2"	6	160	47	273	M24x2	32	110	45	65	225	290
160	824	72	65	34	25	38	M16x2	180	BSP 3/4"	7	176	61,5	330	M36x2	40	140	60	82	258	340



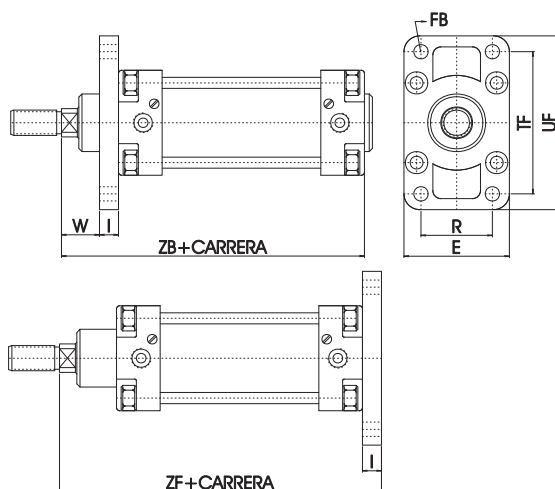
## Cilindro Neumático Normalizado ISO-6431

### Accesorios para montaje

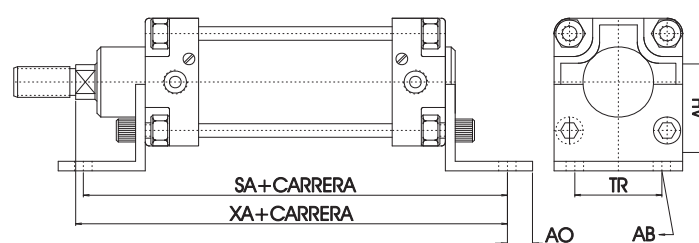
#### Montaje oscilante macho/hembra (MOM/MOH)



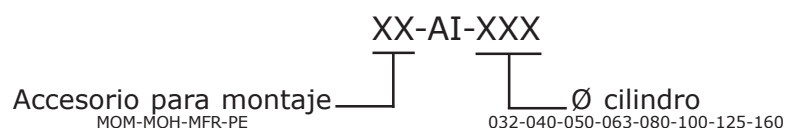
#### Montaje de fijación rectangular (MFR)



#### Pie externo (PE)



### Modelos



### Dimensiones generales

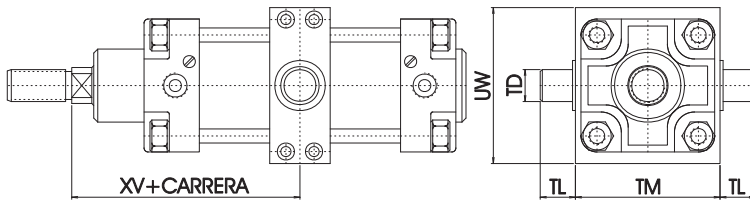
Ø cilindro (mm)	AB	AH	AO	CB	CD	E	EW	FB	I	L	MR	R	SA	TF	TR	UB	UF	W	XA	XX	ZB	ZF
032	7	32	8	26	10	47	26	9	10	12	10	32	142	64	32	45	78	16	144	142	120	130
040	9	36	10	28	12	54	28	9	10	15	13	36	161	72	36	52	90	20	163	159	135	145
050	9	45	13	32	12	66	32	9	12	15	13	45	170	90	45	60	110	25	175	170	143	155
063	9	50	13	40	16	76	40	9	12	20	17	50	185	100	50	70	120	25	190	189	158	170
080	12	63	20	50	16	98	50	12	18	20	17	63	210	126	63	90	150	30	209	208	172	190
100	14	71	20	60	20	115	60	14	18	25	21	75	220	150	75	110	180	35	230	230	187	205
125	16	90	31	70	25	140	70	16	20	30	25	90	250	180	90	130	215	45	270	306	225	245
160	18	115	39	90	30	180	90	18	22	35	41	115	300	230	115	170	270	60	320	356	258	280



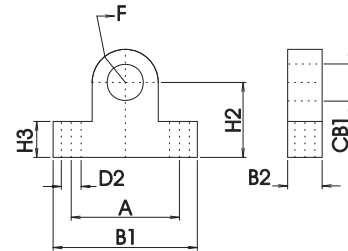
## Cilindro Neumático Normalizado ISO-6431

### Accesorios para montaje

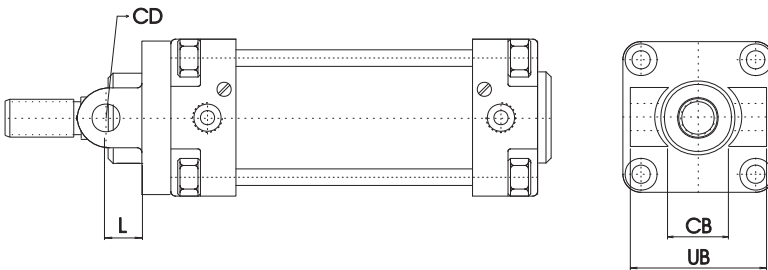
#### Montaje oscilante central (MOC)



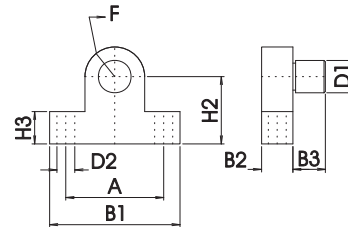
#### Soporte lateral p/MOC (SLC)



#### Montaje oscilante delantero (MOD)



#### Soporte lateral p/MOD (SLD)



### Modelos

XX-AI-XXX

Accesorio para montaje  
MOC-SLC-MOD-SLD

Ø cilindro  
032-040-050-063-080-100-125-160

### Dimensiones generales

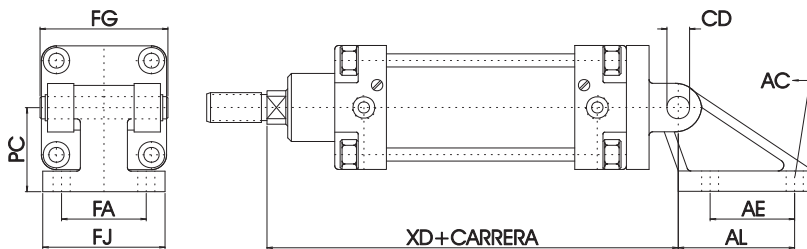
Ø cilindro (mm)	A	B1	B2	B3	CB	CB1	CD	D1	D2	F	H2	H3	L	TD	TL	TM	UB	UW	XV <sub>máx</sub>	XV <sub>mín</sub>
032	32	42	9,5	10	26	10	10	10	5,5	9,5	22	10	12	12	12	50	45	53	78	68
040	36	48	11,5	12	28	12	12	12	6,6	11	25	12	15	16	16	63	52	65	84	81
050	36	48	11,5	12	32	12	12	12	6,6	11	25	12	15	16	16	75	60	78	92	88
063	50	66	15,4	18	40	16	16	16	9	15	36	16	20	20	20	90	70	88	97,5	97,5
080	50	66	15,4	18	50	16	16	16	9	15	36	16	20	20	20	110	90	110	112,5	107,5
100	63	83	19,2	23	60	20	20	20	11	20	41	20	25	25	25	128	110	128	120	120
125	75	100	24	30	70	25	25	25	16	24	50	25	30	25	25	160	130	158	146	144
160	90	120	29	35	90	30	30	30	18	29	57	30	35	32	32	200	170	200	170	170



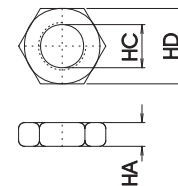
## Cilindro Neumático Normalizado ISO-6431

### Accesorios para montaje

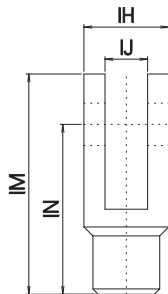
**Basculante lateral p/MOH (BL)**



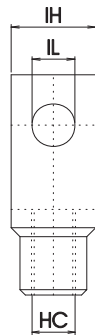
**Tuerca p/vástago (TV)**



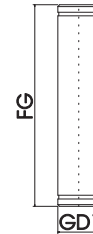
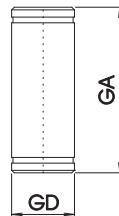
**Horquilla p/vástago (HV)**



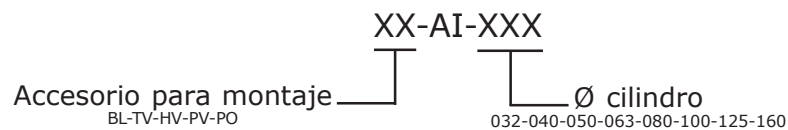
**Perno p/HV (PV)**



**Perno p/MOH (PO)**



### Modelos



### Dimensiones generales

Ø cilindro (mm)	AC	AE	AL	CD	FA	FG	FJ	GA	GD	GD1	HA	HC	HD	IH	IJ	IL	IM	IN	PC	XD
032	6,5	18	21	10	38	52	50	25	10	10	6	M10x1,25	17	19	10	10	52	40	32	142
040	6,5	22	24	12	41	59	53	30	12	12	7	M12x1,25	19	25,4	12	12	62	48	36	160
050	9	30	33	12	50	68	64	39	16	12	8	M16x1,5	25,4	31,7	16	16	83	64	45	170
063	9	35	37	16	52	78	66	39	16	16	8	M16x1,5	25,4	31,7	16	16	83	64	50	190
080	11	40	47	16	66	98	85	48	20	16	9	M20x1,5	31,7	38	20	20	105	80	63	210
100	11	50	50	20	76	118	115	48	20	20	9	M20x1,5	31,7	38	20	20	105	80	71	230
125	14	60	70	25	94	138	122	58	25	25	10	M24x2	36	50	25	25	125	100	90	275
160	14	88	97	30	118	178	153	78	35	30	14	M36x2	40	70	35	35	179	144	115	315