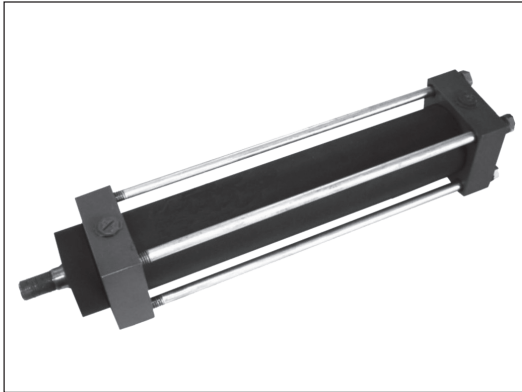


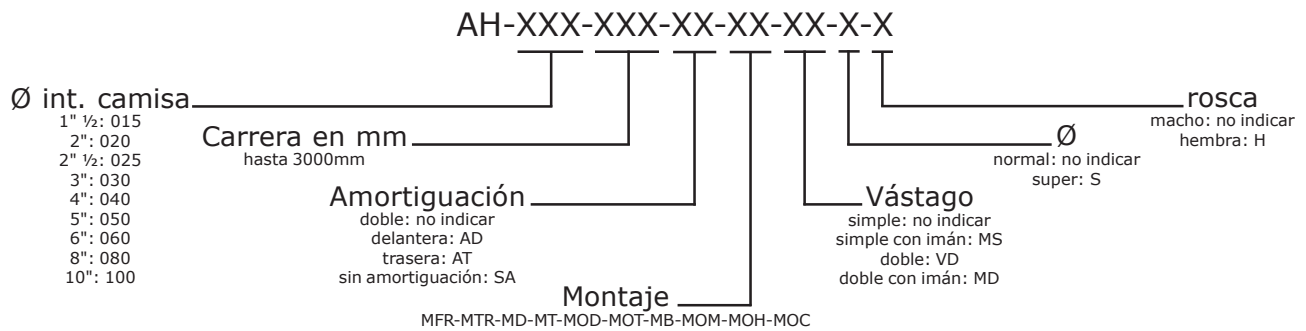


## Cilindro Hidráulico Normalizado NFPA



Cilindro hidráulico doble efecto según recomendaciones de la norma NFPA. Cabezales y pistón de acero SAE-1010. Camisa de acero bruñido o acero inoxidable. Tensores de acero SAE-1045 cincado. Vástago de acero SAE-1045 calibrado y pulido con protección de cromo duro. Buje de bronce. Guarniciones de poliuretano. Amortiguación regulable. Imán flexible opcional. Presión de trabajo: 10 a 80 bar. Temperatura de trabajo: 0 a 80°C. Fluido: aceite hidráulico. Alternativas: vástago inoxidable, guarniciones para alta temperatura y otras presiones de trabajo.

### Modelos



### Fuerzas teóricas (kg)

Presión (kg/cm <sup>2</sup> )	Ø int. camisa (modelo)											
	015		020		025		030			040		
	Emp.	Tracc. N	Emp.	Tracc. N	Emp.	Tracc. N	Emp.	Tracc. N	Tracc. S	Emp.	Tracc. N	Tracc. S
10	113	82	203	172	317	247	456	386	330	810	685	615
30	339	246	609	516	951	741	1368	1158	990	2430	2055	1845
45	509	369	914	774	1427	1112	2052	1737	1485	3645	3083	2768
60	678	492	1218	1032	1902	1482	2736	2316	1980	4860	4110	3690
70	791	574	1421	1204	2219	1729	3192	2702	2310	5670	4795	4305
80	904	656	1624	1376	2536	1976	3648	3088	2640	6480	5480	4920

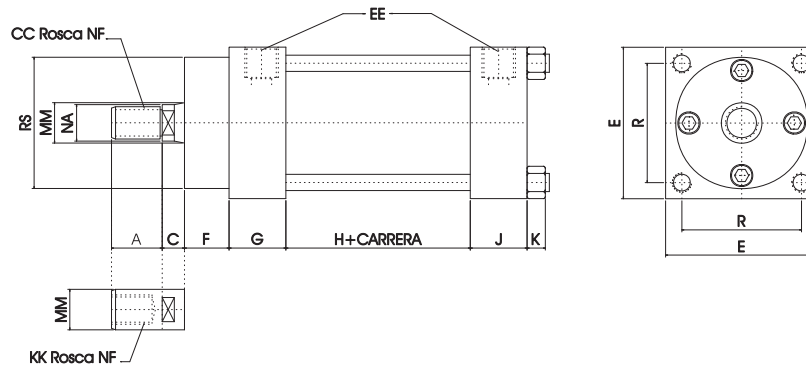
Presión (kg/cm <sup>2</sup> )	Ø int. camisa (modelo)											
	050			060			080			100		
	Emp.	Tracc. N	Tracc. S	Emp.	Tracc. N	Tracc. S	Emp.	Tracc. N	Tracc. S	Emp.	Tracc. N	Tracc. S
10	1260	1065	977	1820	1625	1535	3240	2955	2800	5060	4760	4610
30	3780	3195	2931	5460	4875	4605	9720	8865	8400	15180	14280	13830
45	5670	4793	4397	8190	7313	6908	14580	13298	12600	22770	21420	20745
60	7560	6390	5862	10920	9750	9210	19440	17730	16800	30360	28560	27660
70	8820	7455	6839	12740	11375	10745	22680	20685	19600	35420	33320	32270
80	10080	8520	7816	14560	13000	12280	25920	23640	22400	40480	38080	36880



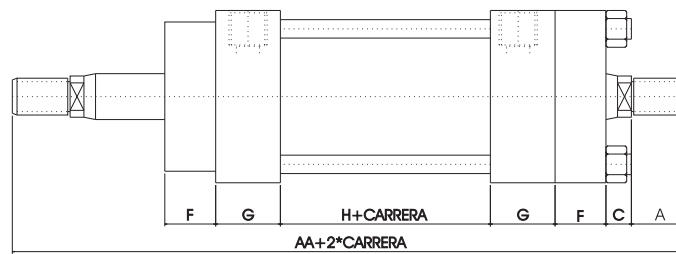
## Cilindro Hidráulico Normalizado NFPA

### Esquemas

#### Vástago simple



#### Vástago doble



### Dimensiones generales

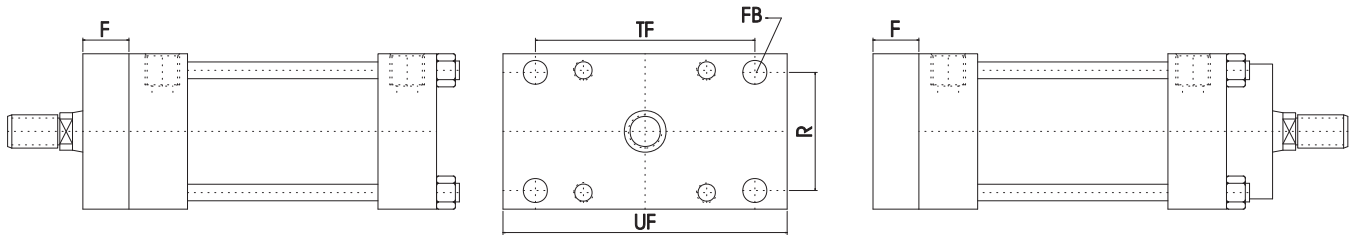
Ø int. camisa (modelo)	A		AA	C		CC		E	EE	F	G	H	J	K	KK		MM		NA		R	RS	
	N	S		N	S	N	S								N	S	N	S	N	S		N	S
015	25	-	249	11	-	5/8"-18h	-	70	BSP 3/8"	22	44	29	44	10	5/8"-18h	-	20	-	18	-	54	65	-
020	25	-	249	11	-	5/8"-18h	-	75	BSP 3/8"	22	28	61	28	11	5/8"-18h	-	20	-	18	-	59	65	-
025	38	-	295	15	-	1"-14h	-	90	BSP 3/8"	22	34	61	28	12	3/4"-16h	-	30	-	28	-	67	80	-
030	38	40	297	16	21	1"-14h	1"1/4-12h	100	BSP 1/2"	22	34	61	28	13	3/4"-16h	1"-14h	30	40	28	37	74	80	93
040	40	56	323	21	23	1"1/4-12h	1"3/4-12h	125	BSP 1/2"	22	40	61	33	16	1"-14h	1"1/4-12h	40	50	37	47	97	93	110
050	56	60	365	23	26	1"3/4-12h	2"-12h	150	BSP 3/4"	25	40	61	40	20	1"1/4-12h	1"1/2-12h	50	60	47	56	118	110	115
060	55	59	365	24	27	1"3/4-12h	2"-12h	180	BSP 3/4"	25	40	61	40	25	1"1/4-12h	1"1/2-12h	50	60	47	56	140	110	115
080	59	69	405	29	33	2"-12h	2"1/2-12h	240	BSP 3/4"	25	40	85	40	33	1"1/2-12h	1"1/2-12h	60	75	56	70	185	115	150
100	59	69	428	29	41	2"-12h	2"1/2-12h	300	BSP 1"	25	50	85	50	35	1"1/2-12h	1"1/2-12h	60	75	56	70	230	115	150



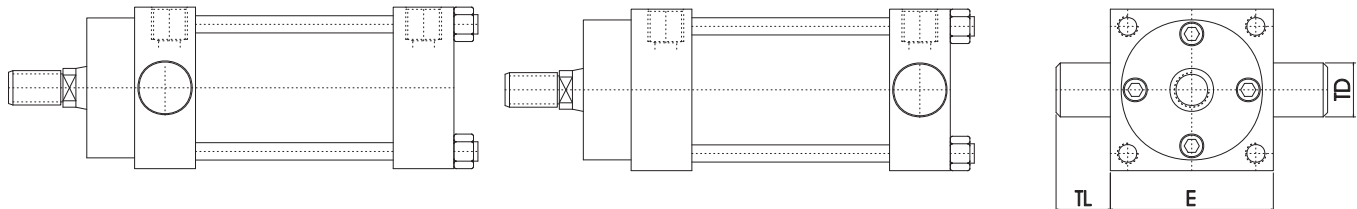
## Cilindro Hidráulico Normalizado NFPA

### Montajes

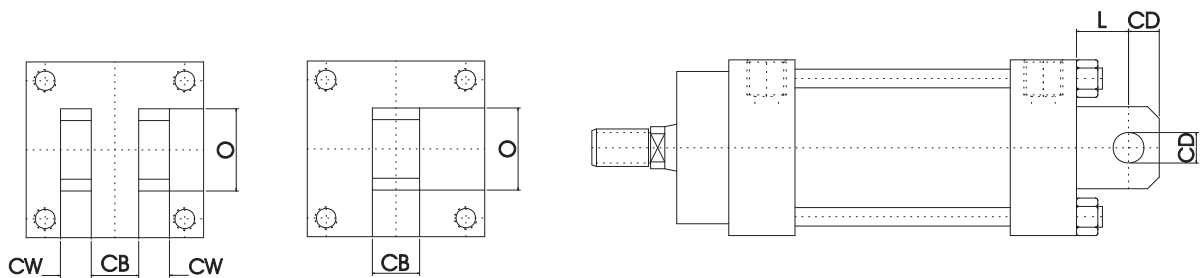
#### Montaje frontal/trasero rectangular (MFR/MTR)



#### Montaje oscilante delantero/trasero (MOD/MOT)



#### Montaje oscilante macho/hembra (MOM/MOH)



### Dimensiones generales

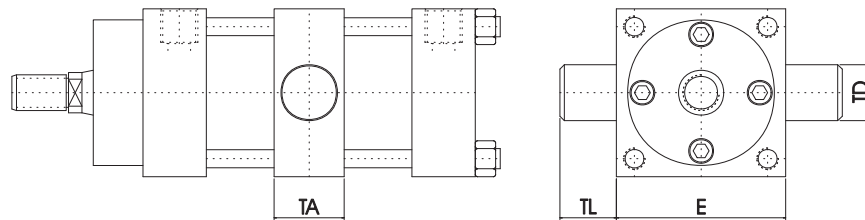
Ø int. camisa (modelo)	CB	CD	CW	E	F	FB	L	O	R	TD	TF	TL	UF
015	20	12	13	70	22	9,5	22	35	54	25	90	25	111
020	20	12	13	75	22	11,5	22	35	59	25	105	25	136
025	20	16	13	90	22	13	30	45	67	25	119	25	142
030	30	20	15	100	24	15	34	50	74	25	133	25	165
040	30	20	15	125	25	18	34	70	97	35	163	38	201
050	40	25	20	150	25	22	40	85	118	35	196	38	242
060	40	25	20	180	25	28	40	85	140	35	236	38	296
080	50	35	26	240	25	35	60	130	185	38	309	45	378
100	50	35	26	300	25	42	60	130	230	38	382	45	464



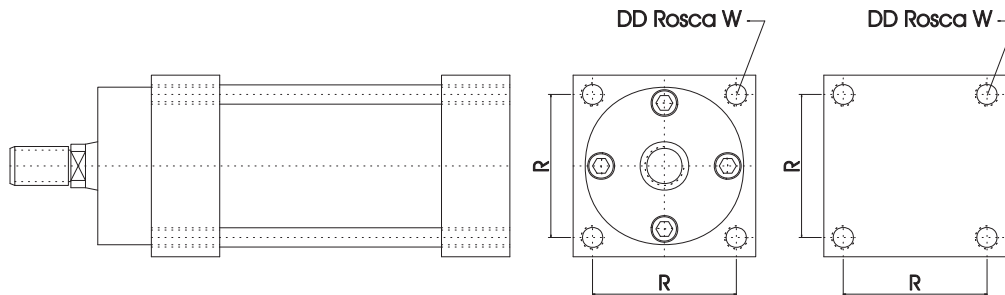
## Cilindro Hidráulico Normalizado NFPA

### Montajes

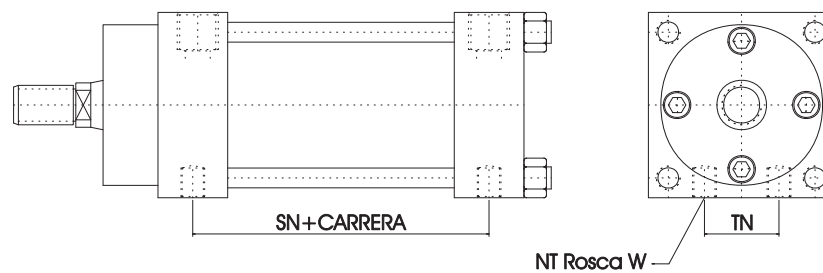
#### Montaje oscilante central (MOC)



#### Montaje delantero/trasero (MD/MT)



#### Montaje base (MB)



### Dimensiones generales

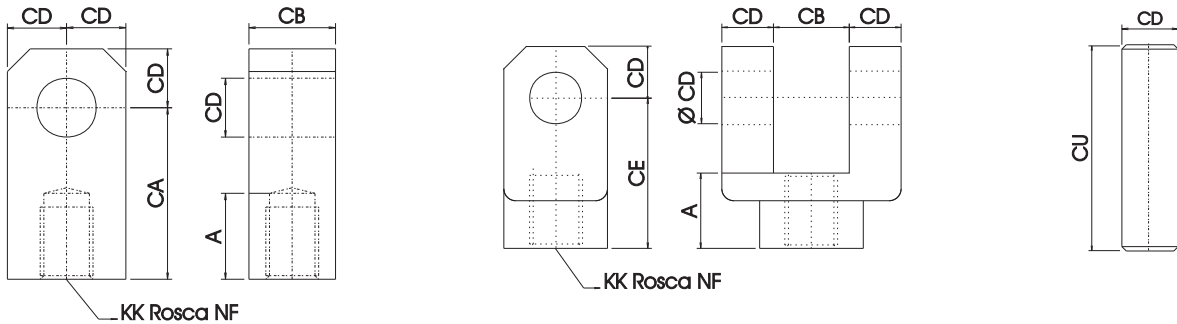
Ø int. camisa (modelo)	DD	E	NT	R	SN	TA	TD	TL	TN
015	5/16"	70	3/8"	54	89	31	25	25	22
020	3/8"	75	3/8"	59	89	31	25	25	30
025	1/2"	90	3/8"	67	92	31	25	25	40
030	1/2"	100	1/2"	74	92	31	25	25	50
040	5/8"	125	5/8"	97	98	43	35	38	64
050	3/4"	150	3/4"	118	101	43	35	38	80
060	1"	180	1"	140	101	43	35	38	86
080	1"1/4	240	1"	185	125	50	38	45	125
100	1"1/2	300	1"1/4	230	135	50	38	45	190



## Cilindro Hidráulico Normalizado NFPA

### Accesorios para montaje

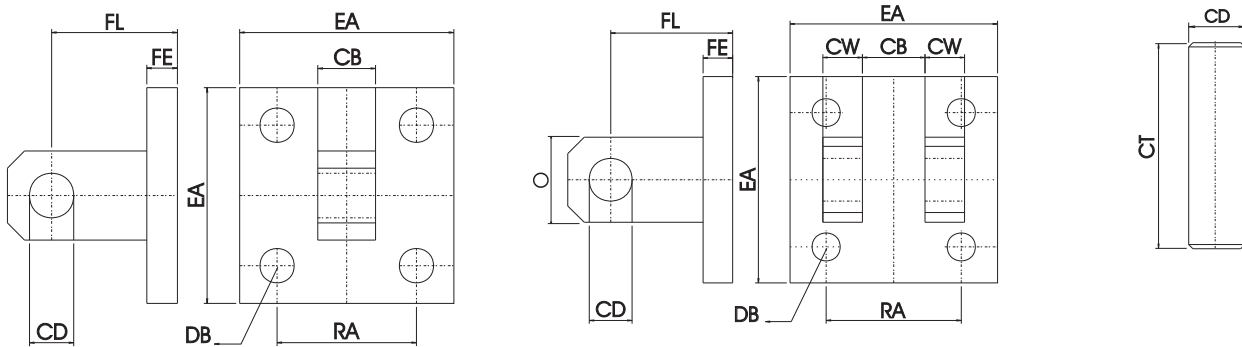
**Oscilante macho p/vástago (OMV) Oscilante hembra p/vástago (OHV) Perno p/OHV (PV)**



**Soporte oscilante macho (SOM)**

**Soporte oscilante hembra (SOH)**

**Perno p/SOH (PO)**



### Modelos

XX-AH-XX  
 Accesorio para montaje (OMV-OHV-PV-SOM-SOH-PO)      Ø vástago (20-30-40-50-60-75)

### Dimensiones generales

Ø vástago (mm)	A	CA	CB	CD	CE	CT	CU	CW	DB	EA	FE	FL	KK	O	RA
20	25	51	25	12	50	52	50	13	10	80	22	44	5/8"-18h	35	55
30	38	76	38	20	75	66	76	15	16	115	22	56	1"-14h	50	70
40	40	78	44	20	75	66	76	15	20	125	25	60	1"1/4-12h	50	85
50	55	100	60	25	90	86	96	19	26	170	25	65	1"3/4-12h	70	120
60	59	125	66	35	110	108	128	25	32	200	30	90	2"-12h	85	140
75	69	135	79	35	110	108	128	25	40	240	30	90	2"1/2-12h	130	160