

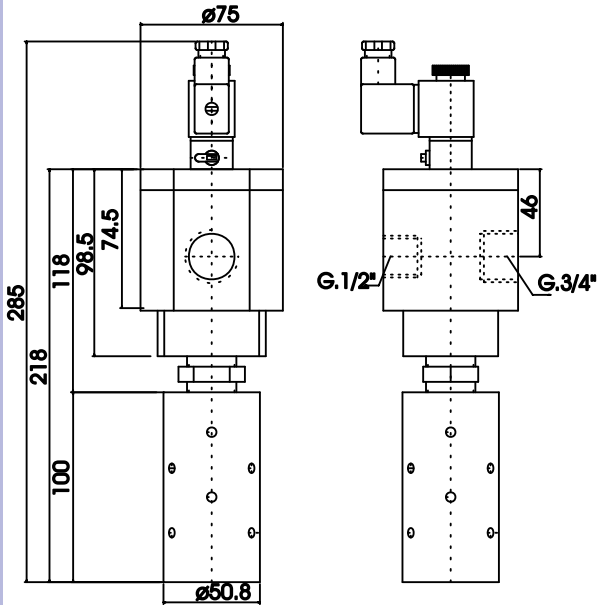


**DATOS TÉCNICOS**

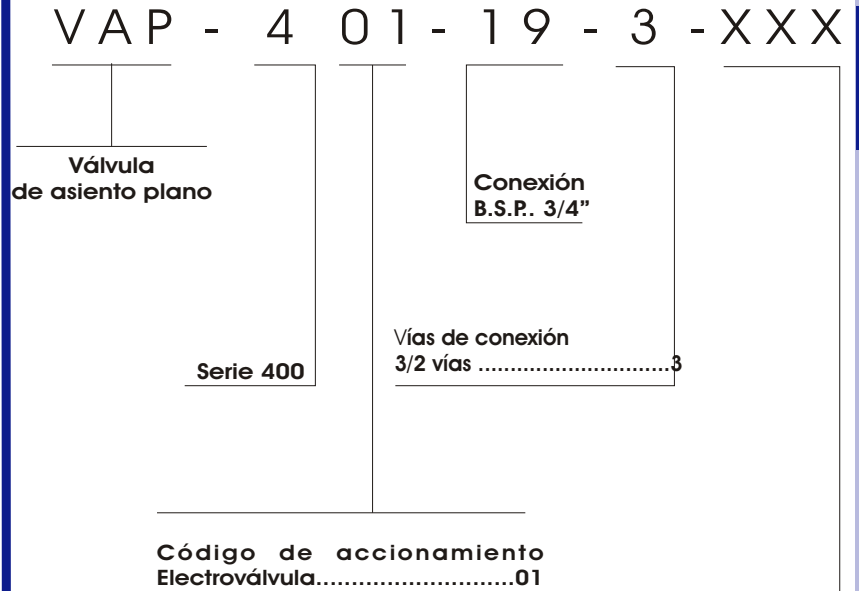


TIPO DE VÁLVULA:	Válvula direccional eléctrica neumática
MATERIALES:	Cuerpo en aluminio, y sellos de NBR.
ACCIONAMIENTO:	Eléctrico.
REACCIÓN:	Neumática.
TEMPERATURA DE FUNCIONAMIENTO:	DE -5 A 60°C
FLUIDO:	Aire comprimido filtrado y lubricado
PRESIÓN DE TRABAJO:	2 a 10 Bar
CAUDAL NOMINAL:	7000 NI/min a 7 Bar de presión
ACCESORIO:	Silenciador de escape incorporado

**DIMENSIONAL**

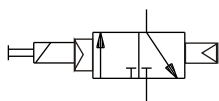


**CÓDIGOS PARA SU SOLICITUD**



Voltaje	Potencia	Frecuencia	Código
12v CC.....	4W.....	50/60Hz.....	12C
12v CA.....	9VA.....	50/60Hz.....	12A
24v CC.....	4W.....	50/60Hz.....	24C
24v CA.....	10VA.....	50/60Hz.....	24A
110v CA.....	10VA.....	50/60Hz.....	110
220v CA.....	11VA.....	50/60Hz.....	220

**SIMBOLOGÍA**



ELECTROVÁLVULA 3/2 REACCIÓN NEUMÁTICA